



Sensori magnetici Ex Ex RC M20 KST -60°C

Caratteristiche/opzioni:

- Zona Ex 1 e 21
- Resistente al freddo fino a -60 °C
- Custodia termoindurente
- 1 contatto reed
- Azionamento frontale
- Con cavo precablato
- N.B.: sull'ordine specificare le omologazioni internazionali richieste!

Note

- 2 dadi di fissaggio sono inclusi nella consegna
- L'azionatore non è compreso nella fornitura degli interruttori.

Dati tecnici

Normative	EN 60947-5-1; EN 60079-0; EN 60079-18
Custodia	termoindurente rinforzata con fibra di vetro, antiurto, autoestingente UL 94-V0
Azionatore	Magnete permanente serie M
Grado di protezione	IP 67 (EN 60079-0 + IEC/EN 60529) IP 66, IP 68, IP 69 (IEC/EN 60529) IP 69K (ISO 20653)
Materiale contatti	Rhodium
Sistema di commutazione	contatti reed
Elementi di commutazione	contatto in scambio
Collegamento	cavo precablato, silicone SIHF
Sezione di collegamento	3 x 0,75 mm ²
Lunghezza cavo	2, 5 oppure 10 m
Tensione nominale d'esercizio	250 VAC
Corrente di commutazione	1 A
Corrente di corto circuito I _k	max. 2 A
Potenza di commutazione	max. 50 W
Categoria d'impiego	AC-12; DC-12
Durata d'urto	0,3 ... 0,6 ms
Temperatura circostante	-60 °C ... +70 °C
Durata meccanica	> 1 milione di manovre
Durata elettrica	10 ⁶ ... 10 ⁹ di manovre
Resistenza a vibrazioni	10 ... 50 g
Energia di impatto	max. 7 J

Con riserva di errori e modifiche tecniche.



Sensori magnetici Ex Ex RC M20 KST -60°C

Dati tecnici

Protezione antideflagrante

II 2G Ex mb IIC T6 Gb,
II 2D Ex mb IIIC T80 °C Db
IECEX Ex mb IIC T6 Gb
Ex mb IIIC T80 °C Db

Certificato di collaudo

DMT 01 ATEX E 058 X
IECEX BVS 07.0007 X



Dati per l'ordine



Azionamento frontale
1 contatto in scambio

Tipo
Ex RC M20 1W KST - 2m -60°C
Ex RC M20 1W KST - 5m -60°C
Ex RC M20 1W KST - 10m -60°C

Cod. materiale
1445629
1445631
1445633

Azionatori



M 20 U 13034

Tipo
M 20 U

Cod. materiale
1033963



M 50 NU 13033

Tipo
M 50 NU

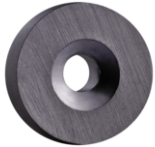
Cod. materiale
1033965

Con riserva di errori e modifiche tecniche.



Sensori magnetici Ex Ex RC M20 KST -60°C

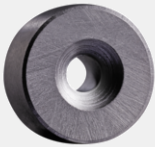
Azionatori



M 100 NU 13032

Tipo
M 100 NU

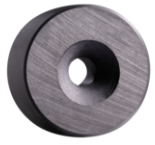
Cod. materiale
1033966



M 200 NU 13031

Tipo
M 200 NU

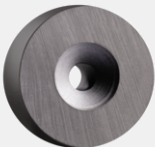
Cod. materiale
1033967



M 200 UB 13030

Tipo
M 200 UB

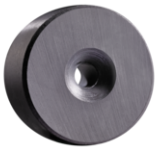
Cod. materiale
1033975



M 300 NU 13029

Tipo
M 300 NU

Cod. materiale
1033968



M 400 NU 13028

Tipo
M 400 NU

Cod. materiale
1033970



M 400 UB 13027

Tipo
M 400 UB

Cod. materiale
1033982



Sensori magnetici Ex Ex RC M20 KST -60°C

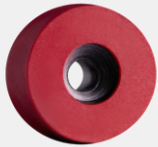
Azionatori



M 100 N 13026

Tipo
M 100 N

Cod. materiale
1042609



M 200 N 13025

Tipo
M 200 N

Cod. materiale
1042610



M 300 N 13024

Tipo
M 300 N

Cod. materiale
1042617



M 500 13023

Tipo
M 500

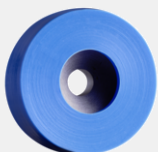
Cod. materiale
1042611



M 700 N 13022

Tipo
M 700 N

Cod. materiale
1042612



M 100 S 13021

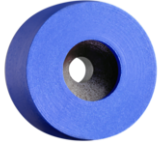
Tipo
M 100 S

Cod. materiale
1042615



Sensori magnetici Ex Ex RC M20 KST -60°C

Azionatori



M 200 S 13020

Tipo
M 200 S

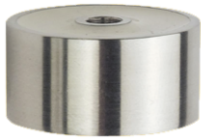
Cod. materiale
1042616



M 300 S 13019

Tipo
M 300 S

Cod. materiale
1042618



M 30 Niro 11265

Tipo
M 30 Niro

Cod. materiale
1189024



Disco magnetico 15 x 4

Tipo
Disco magnetico 15 x 4 mm

Cod. materiale
1452248



Disco magnetico 23 x 4

Tipo
Disco magnetico 23 x 4 mm

Cod. materiale
1452242